

# Guía para el manejo de

## \* LOS DOLORES & MOLESTIAS \* causadas por la gripe o influenza

No es fácil cuando su niño  
**SE ENFERMA DE GRIPE**  
pero saber que se debe hacer es fácil.

### SÍNTOMAS TÍPICOS

||||| comienzo repentino de  
fiebre, escalofríos y cansancio

#### DOLOR DE CABEZA

#### TOS SECA

#### secreción NASAL

#### DOLOR DE GARGANTA

algunas veces  
diarrea y vomito

#### TRATAMIENTO PARA LA GRIPE:

- 1 DELE BASTANTE LÍQUIDOS.
- 2 DELE medicinas para CONTROLAR la fiebre como Acetaminofen o Ibuprofeno. NO LE DE medicinas que tengan aspirina.
- 3 Las MEDICINAS PARA LA tos y el resfriado NO trabajan bien en los NIÑOS MENORES DE 6 ANOS y SI PUEDEN CAUSAR SERIOS efectos secundarios.
- 4 Los antibióticos NO SON EFECTIVOS PORQUE la gripe es una infección causada por un VIRUS.
- 5 LAS medicinas contra los VIRUS pueden AYUDARLES A LOS NIÑOS con infecciones MUY severas y a los QUE TIENEN otras enfermedades de alto riesgo.
- 6 MANTENGA los niños EN LA CASA HASTA que NO HAYAN tenido fiebre POR más de 24 HORAS (SIN haber tomado medicina).

visite a  
SU DOCTOR  
si TIENE:

CANSANCIO  
constante o  
irritabilidad  
inconsolable

CONFUSIÓN  
O DOLOR DE CABEZA  
que no mejora

DOLOR EN el pecho,  
dificultad para respirar,  
tos persistente

cuello rígido o tieso

DOLOR DE  
estomago, vomito y  
deshidratación

DOLOR de espalda  
o DEBILIDAD en  
las PIERNAS

Dolor muscular  
SEVERO y/u  
orina ROJA

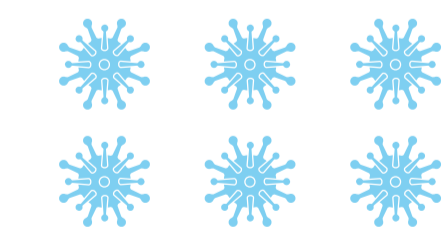
¿CUÁL ES LA  
mejor DEFENSA CONTRA la gripe?  
LA VACUNA CONTRA LA GRIPE

Asegúrese QUE  
USTED Y SU NIÑO  
SEAN vacunados.

Visite a SU PEDIATRA  
para SABER cual VACUNA  
de LA GRIPE es la mejor para  
su hijo.



Completa nuestra evaluación  
en la línea de la Gripe en  
**choa.org/flu**  
para saber si su niño  
necesita visitar al doctor.



Si el doctor de su niño no está disponible, nuestros  
pediatras están a la espera inclusive en las noches,  
los fines de semana y en los días de fiesta—en  
nuestros centros de atención urgente.

Visite [choa.org/urgentcare](http://choa.org/urgentcare) para encontrar la  
localización, horario y tiempo de espera.

